

Rainfresh®

Proteja sus mayores inversiones contra la dureza del agua

Acondicionador de Agua de Alta Eficiencia

¿QUÉ ES EL AGUA DURA?

Los suministros de agua en México generalmente tienen altos niveles de calcio y minerales que hacen que el agua sea "dura". El agua dura causa manchas blancas en las regaderas, grifos, tuberías y platos, especialmente en cristalería. Forma incrustaciones de sarro en los calentadores de agua, lo que provoca mayores costos en energía. El agua dura no forma espuma fácilmente, lo cual ocasiona un alto consumo de detergente, jabón y champú sin resultados satisfactorios.

Proteja sus mayores inversiones contra daños por agua dura instalando un acondicionador de agua de alta eficiencia Rainfresh®. ¡Se pagará así mismo en AHORROS!

¡AHORRE HASTA \$9160 MXN ANUALMENTE!

- Los calentadores de agua a base de gas y electricidad disminuyen su costo de operación hasta **\$1,900 MX/año**, al instalar el acondicionador de agua Rainfresh®.
- Disminuye el uso de jabón y productos de limpieza en un 50%, lo cual genera ahorros de hasta **\$1,750 MXN/año**
- Al instalar el acondicionador de agua Rainfresh®, el daño y desgaste ocasionado a la ropa puede disminuir hasta **\$3,800 MXN/año**
- Los costos por daños a la plomería y los accesorios disminuyen hasta **\$1,710 MXN/año**

Fuente: Estudio de la Fundación de Investigación de la Calidad del Agua del - Instituto Battelle (2009)

* Basado en 20 pesos / 1 \$ USD



BENEFICIOS DEL ACONDICIONADOR DE AGUA RAINFRESH®:



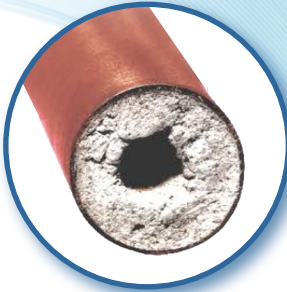
ducha y baño

- Obtenga un pelo y piel más saludables
- Previene las manchas en los accesorios de la ducha
- Previene la acumulación de residuos de jabón en la bañera
- Utilice menos jabón y shampoo



Lavadora

- Disfruta de blancos y colores más brillantes
- Protege la ropa contra daños y desgaste
- Previene el fallo prematuro de la lavadora
- Utiliza 50% menos de detergente



Tuberías y accesorios de plomería

- Previene la pérdida de presión debido a la acumulación de incrustaciones en tuberías, grifos y duchas
- Previene los costosos reemplazos de plomería en el futuro



Calentador de agua

- Previene el fallo prematuro del calentador de agua y conserva el rendimiento nominal de fábrica
- Disminuye en costos de calentamiento de agua en un 30%*

*Estudios de la Fundación de Investigación de la Calidad del Agua (Estudio de ahorro de detergentes de 2010, Estudio de ahorro de energía de 2009)



Lavavajillas

- Disfruta de platos libres de manchas
- Utiliza 50% menos de detergente
- Extiende la vida útil del lavavajillas

Especificación	RF-75C	RF-100C	RF-150C
	15010750	15010751	15010752
Ajustes opcionales - Alta eficiencia			
Sal utilizada - Por regeneración	2.3 lbs (1.0 kg)	3.0 lbs (1.4 kg)	4.5 lbs (2.0 kg)
Agua utilizada - Regeneración	22.7 gal (85.8 l)	28.3 gal (107.0 l)	44.3 gal (167.5 l)
Eliminación de dureza - Granos	11,250	15,000	22,500
Ajustes de fábrica - Capacidad estándar			
Sal utilizada - Por regeneración	4.5 lbs (2.0 kg)	6.0 lbs (2.7 kg)	9.0 lbs (4.1 kg)
Agua utilizada - Regeneración	40.5 gal (153.1 l)	48.6 gal (183.7 l)	62.7 gal (237.0 l)
Eliminación de dureza - Granos	18,750	25,000	37,500
Opcional - Alta capacidad			
Sal utilizada - Por regeneración	7.5 lbs (3.4 kg)	10.0 lbs (4.5 kg)	15.0 lbs (6.8 kg)
Agua utilizada - Regeneración	56.1 gal (212.1 l)	69.5 gal (262.7 l)	90.3 gal (341.3 l)
Eliminación de dureza - Granos	22,500	30,000	45,000
Volumen de resina	0.75 ft3 (21.2)	1.0 ft3 (28.3 l)	1.5 ft3 (42.5 l)
Tamaño del tanque	9x35 (22.86 x 88.9)	10x35 (25.46 x 88.9)	11x44 (27.94 x 111.76)
Tamaño del gabinete	19.1 x 14.6 x 41.4 Inches 48.5 x 37.0 x 105.1 cm	19.1 x 14.6 x 41.4 Inches 48.5 x 37.0 x 105.1 cm	19.1 x 14.6 x 50.3 Inches 48.5 x 37.0 x 127.8 cm
Capacidad de almacenamiento de sal	123 lbs (55.8 kg)	123 lbs (55.8 kg)	150 lbs (68 kg)
Caudal - 15 psi (1 bar) Caída de presión	11.6 gpm (2.6 T/H)	12.0 gpm (2.7 T/H)	11.2 gpm (2.5 T/H)
Caudal - 25 psi (1.7 bar) Caída de presión	15.6 gpm (3.5 T/H)	16.0 gpm (3.6 T/H)	15.1 gpm (3.4 T/H)
Velocidad de flujo de lavado posterior	2.0 gpm (0.45 T/H)	2.4 gpm (0.50 T/H)	3.0 gpm (0.68 T/H)
Peso del envío	93 lbs (42.2 kg)	110 lbs (49.9 kg)	155 lbs (70.3 kg)
Hierro		<0.5 PPM	
Cloro libre		<0.5 PPM	
Manganeso		<0.05 PPM	
Sulfuro de hidrógeno		Nulo	
Turbidez		<1 NTUO	
Elementos orgánicos		Nulo / Null	
Regeneration type	Contracorriente / Flujo ascendente		
Máxima eficiencia	5.060 granos / lb de sal (11.152 granos / kg de sal /		
Conexiones de fontanería	Incluye 3/4" (1.9 cm) 90° Codos & 1" (2.5 cm) NPT Recto		
Tipo de resina	Canature 8% Resina de Intercambio de Iones de Alta Capacidad		
Requisitos eléctricos	Entrada 120V 60 Hz - Salida 12V 650mA		
Temperatura del agua	39 - 100 F (4 - 38 C)		
Presión de agua	20 - 125 psi (1 - 8.6 bar)		

GUADALAJARA

Parque Industrial Advance
Carretera Guadalajara-Chapala km 18+800,
Tlajomulco de Zúñiga, código postal 45675
Jalisco, México
Nave "J" y "K" interior 4

servicioalcliente@rainfresh.mx

800 033 2482
www.rainfresh.mx

Su especialista local en agua

Rainfresh®